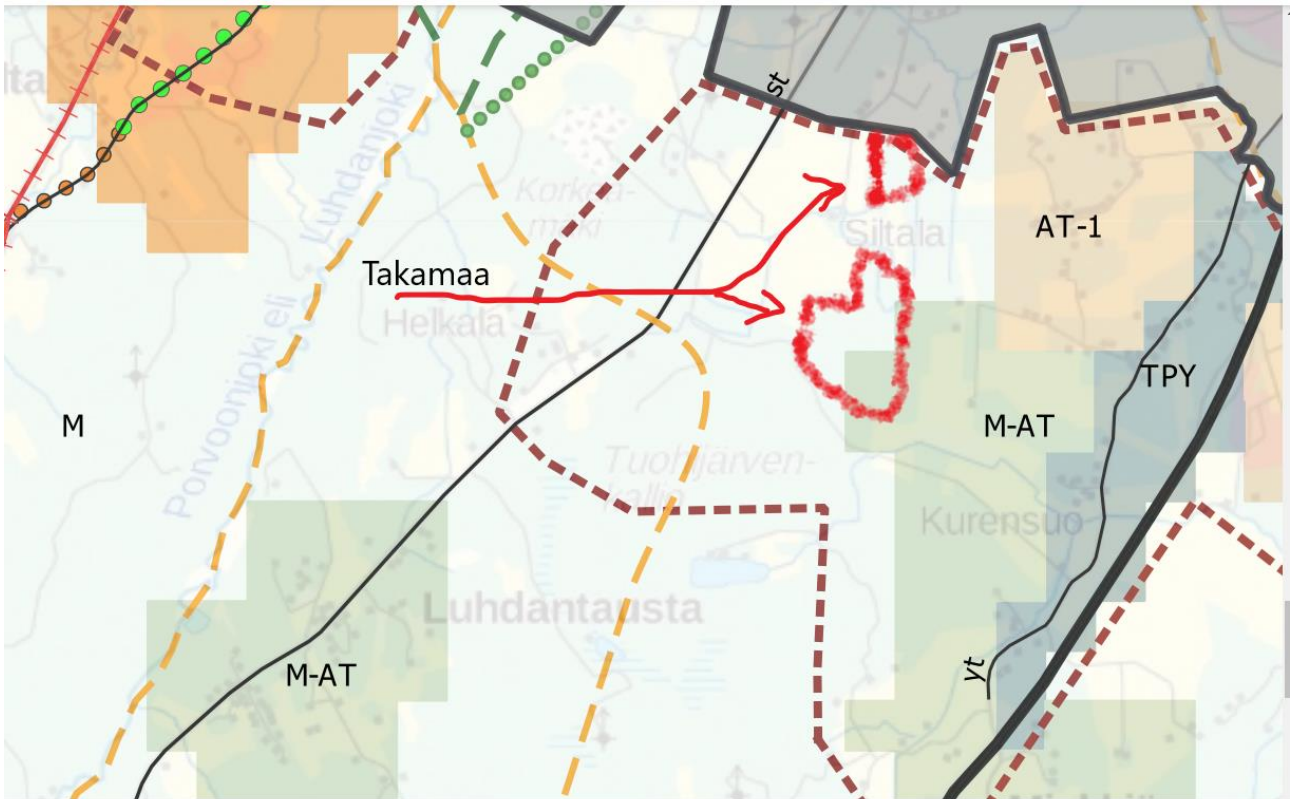


Liitekartta: Ote strategisesta yleiskaavasta 2020



M-AT

Maaseutumainen kyläalue

Alueen pääkäyttötarkoitus on maa- ja metsätalous. Alueelle rakennettaessa huomioidaan alueen nykyinen kehitys kylämäisenä alueena. Alueella rakentaminen voi olla ympäröivää maaseutua tehokkaampaa. Alueella voi sijaita kyläasutuksen lisäksi asutusta häiritsemättömiä yritys-, palvelu- ja työtiloja.

Kyläalue on MRL 16§ mukaista suunnittelutarvealuetta.

AT-1

Kyläalue

Kylämäisenä alueena kehitettävä alue, jolla rakentaminen voi olla ympäröivää maaseutua tehokkaampaa. Alueella voi sijaita kyläasutusta ja siihen liittyviä asutusta häiritsemättömiä yritys-, palvelu- ja työtiloja.

Uusien rakennuspaikkojen toteuttaminen edellyttää osayleiskaavaa tai muuta rakentamisaikana voimassa olevan lainsäädännön mukaista maankäytön alueellista suunnitelmaa tai selvitystä. Uudisrakentamisen tulee soveltua kylämiljööseen, eikä se saa haitata myöhempiä kaavoitusta. Uudet rakennukset tulee liittää vesihuoltoverkostoon, jos se sijaitsee vesihuollon toiminta-alueella.

M

Maaseutuelinkeinot

Alue on varattu ensisijaisesti maa- ja metsätaloudelle sekä muulle elinkeinotoiminnalle, joka kokonsa ja ympäristövaikutustensa suhteen sopii maaseudulle. Alueelle voi sijoittua myös elinkeinoin liittyvää asumista, vähäisessä määrin olemassa olevia kyliä täydentävää asumista sekä vapaa-ajanasumista.

Uudisrakentamisen sijoittamisessa tulee ottaa huomioon maa- ja metsätalouselinkeinon harjoittamisesta mahdollisesti aiheutuvat häiriöt. Rakentamisen tulee perustua luontevasti kullekin kylälle ominaiseen rakennuspaikkojen sijaantiin ja rakennustapaan (kuten nauha-, metsä/pellonreuna-, rykelmä- tai muu rakenne).

Rakentamisesta ja sijoittelu tulee lupaharkinnassa sopeuttaa ympäristöön. Maanomistajien yhdenvertaista kohtelua arvioidaan kantatilan käyttämän rakennusoikeuden perusteella. Mittavampi rakentaminen on ratkaistava kaavalla tai muulla rakentamisaikana voimassa olevan lainsäädännön mukaisella maankäytön suunnitelmalla tai selvityksellä.

Aiotun rakentamisen määräyksenmukaisuus tutkitaan lupaharkinnassa rakennushankkeen sisällön, ominaisuuksien, toiminnan ympäristövaikutusten ja rakennuspaikan kylärakenteisiin tukeutuvan sijainnin perusteella huomioon ottaen maanomistajien yhdenvertainen kohtelu.

Rakentamisen sijoitteluun ja laatuun tulee kiinnittää erityistä huomiota maakunnallisesti ja valtakunnallisesti arvokkailta maisema-alueilla.



Asutuksen/työpaikkojen sijoittamisen selvitysalue

Merkinnällä on osoitettu potentiaaliset tulevaisuuden taajama/työpaikka-alueet, joiden toteuttamiseen ja sen ajoitukseen liittyy erityisiä reunaehtoja tai lisäselvitystarpeita.